



で行く



りんかい線イメージキャラクター  
りんかる

# お台場体験隊

## 2026

～修学旅行・体験学習のご案内～



# お台場（東京テレポート駅）

JR埼京線直通のりんかい線をご利用いただければ、なんとお台場（東京テレポート駅）まで渋谷から18分、新宿から24分と大変便利です。



シンボルプロムナード公園は、青海、有明、台場の各地区を結んで、臨海副都心内の様々な施設をつないでいる公園です。訪れる皆さんのために、緑と水、安全な歩行者空間、賑わいの場が整備されています。



# お台場体験隊

東京を代表する観光スポットの臨海副都心「お台場」。レインボーブリッジを眺めながら砂浜で水遊びができるお台場海浜公園、宙に浮かぶような球体展望室が目を引きフジテレビなど、おしゃれなウォーターフロントのイメージが膨らみます。

ところが、お台場のお楽しみは、おしゃれなショッピングやグルメだけではありません。実は学習館や科学館、体感型の展示施設など学べる体験スポットの宝庫なのです。子供から大人まで「見て」「触れて」「体験できる」施設は、公共の施設はもちろん、企業が誇る最先端技術の発信拠点も多く、どの施設も遊び心がいっぱい、楽しみながら知識を深めることができます。

また、各施設間の移動には、お台場エリアの中心に位置し、春にはチューリップ、梅雨の時期にはあじさいなどが咲きそろうシンボルプロムナード公園を歩いて廻れば便利で安全です。

修学旅行・校外学習の訪問先として、ぜひ「お台場」をご検討ください。



お台場には歩いて廻れる大型商業施設、アクアシティお台場（約140店舗）、デックス東京ビーチ（約100店舗）、ダイバーシティ東京 プラザ（約160店舗）があります。



# 1. りんかい線

りんかい線は、東京港を横断し、臨海副都心「お台場」へのメインアクセスとなる鉄道です。東京・埼玉・千葉・神奈川の1都3県を結ぶ広域鉄道ネットワークとしての役割を担っています。

2002年（平成14年）12月、新木場～大崎間12.2kmの全線開業と同時にJR埼京線との相互直通運転を開始しています。

近い！

臨海副都心「お台場」は都心からわずか6kmの至近距離に位置し、羽田空港からも近い！  
（東京テレポート駅の隣、天王洲アイル駅から羽田空港各駅へは東京モノレール（区間快速）で11～17分。）

速い！

JR埼京線直通・りんかい線で、「東京テレポート駅」（お台場）まで  
渋谷から18分！新宿から24分！池袋から29分！  
新木場駅から東京ディズニーリゾート®のある舞浜駅へはJR京葉線で6分。

便利！

りんかい線1日乗車券を利用すれば、  
新木場～大崎間が乗り降り自由で730円（小児370円）とお得！  
（ご参考）新木場～大崎 片道400円

エコ！

鉄道等の公共交通は、一度に多くの旅客を運ぶことができるという点で、乗用車よりもCO2排出量が少ない「環境にやさしい」交通手段です。



りんかい線新型車両  
71-000形



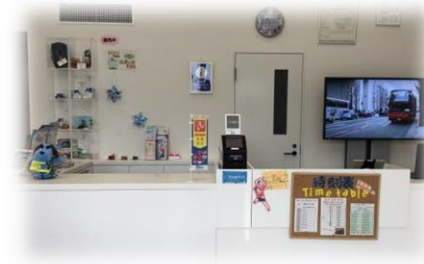
### 3. お台場SKYツーリストインフォメーション

お台場観光の出発点・東京テレポート駅地上にある観光案内所です。

- 営業時間：10時00分～18時00分
- 休業日：火曜日、金曜日 年末年始、その他臨時休業有
- 電話：070-2186-0023

・ ツーリストインフォメーション  
首都圏・関東近郊の観光情報・交通情報をグランドスタッフが丁寧にご案内します。

・ 外貨両替  
USD/EUR/CNY/TWD/HKD/KRW/THB/SGD/AUD/CAD/GBD/MYR  
から日本円に両替可能です。



# 4. モデルコース

## 4-1. 『未来』コース（約3時間）：2施設

これからやって来る時代を体験できる、夢いっぱいのコースです。

東京テレポート駅…（プロムナード経由・徒歩15分）…①日本科学未来館（約105分）…（プロムナード経由・徒歩20分）…  
②Kawasaki Robostage（約35分）…（徒歩3分）…東京テレポート駅



## 4-2. 『水』コース（約5時間20分）：5施設

東京湾、そこを行き交う船、そして東京の上下水道と、水つながりのコースです。

東京テレポート駅…（プロムナード経由・徒歩12分）…①TOKYOミナトリエ（約50分）…（徒歩6分）…②東京税関「情報ひろば」（約30分）…（徒歩6分）…③船の科学館（約60分）…（プロムナード経由・徒歩12分）…東京テレポート駅＝（りんかい線2分）⇒国際展示場駅…（プロムナード経由・徒歩10分）…④東京都水の科学館（約75分）…（徒歩4分）…⑤東京都虹の下水道館（約40分）…（プロムナード経由・徒歩12分）…国際展示場駅



## 4-3. よくばりコース（約6時間10分）：4施設

せっかくのお台場だから、できるだけたくさん廻りたい人向けのコースです。

国際展示場駅…（徒歩4分）…①東京臨海広域防災公園（約90分）…（プロムナード経由・徒歩12分）…②東京都水の科学館（約75分）…（徒歩4分）…③東京都虹の下水道館（約40分）…（プロムナード経由・徒歩12分）…国際展示場駅＝（りんかい線2分）⇒東京テレポート駅…（徒歩15分）…④日本科学未来館（約105分）…（徒歩15分）…東京テレポート駅



※ 見学時間は目安となります。

## 5. 施設案内

※ 開館時間や休館日を変更する場合がありますので、最新情報は各施設のHPをご確認ください。

### 5-1. 防災体験学習施設「そなエリア東京」

(りんかい線「国際展示場駅」徒歩4分/ゆりかもめ「有明駅」徒歩2分)

携帯型タブレットを持ってエレベーターに乗り込むと、大地震の体験ツアーが始まります。地震直後の被災した街を歩きながら、防災クイズに答えていき、自治体の組織的な支援活動がおこなわれるまでの72時間を生き残ることができるでしょうか。2階の防災学習ゾーンでは、被災した家族を描いたアニメも見ることができます。

- 開館時間：9時30分～17時00分（最終入館16時30分）
- 休館日：月曜日・第2火曜日（休日の場合翌日）  
年末年始（12/29～1/3 閉館）・臨時休館日あり
- 電話：03-3529-2180
- 料金：無料（10名以上要予約）
- 所要時間（目安）：90分

りんかい線口コミ情報…2階の映像ホールでアニメをぜひご覧ください。感動です。



### 5-2. 東京都水の科学館

(りんかい線「国際展示場駅」徒歩10分/ゆりかもめ「東京ビッグサイト駅」徒歩10分)

水の不思議と大切さを科学の視点で紹介し、水と水道への興味を深める体感型ミュージアムです。水の科学館地下にある給水施設（有明給水所）を見学する「アクア・ツアー」が人気です。

- 開館時間：9時30分～17時00分（最終入館16時30分）
- 休館日：月曜日（休日の場合翌日）・年末年始（12/28～1/4）
- 電話：03-3528-2366
- 料金：無料
- 所要時間（目安）：60～90分

りんかい線口コミ情報…大迫力の映像シアターで、「水の大循環」を体感しよう！



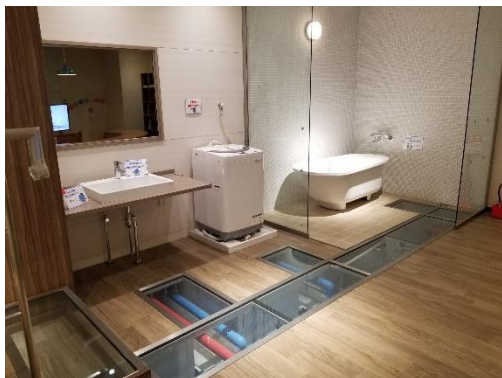
### 5-3. 東京都虹の下水道館

(**りんかい線**「国際展示場駅」徒歩12分/**ゆりかもめ**「お台場海浜公園駅」徒歩8分)

下水道の役割や大切さを楽しく学べる体験型の施設です。館内の「レインボータウン」を舞台に、普段入ることのできない下水道管やポンプ所、中央監視室、水質検査室で下水道の仕事を体験し、下水道に携わる人の思いや工夫に気づくことができます。

- 開館時間：9時30分～16時30分（入館は16時00分まで）
- 休館日：月曜日（休日の場合翌日）・年末年始（12/29～1/3）  
夏休み期間は無休。下水道の日（9/10）・都民の日（10/1）は開館。
- 電話：03-5564-2458
- 料金：無料
- 所要時間（目安）：20分～60分

りんかい線口コミ情報…一般家庭の水回りを再現した「アースくんの家」では、下水道管をシースルーで見えるように展示しています。



### 5-4. 日本科学未来館

(**りんかい線**「東京テレポート駅」徒歩15分/**ゆりかもめ**「テレコムセンター駅」徒歩4分・「東京国際クルーズターミナル駅」徒歩5分)

いま世界に起きていることを科学の視点から理解し、私たちがこれからどんな未来をつくっていくかをともに考え、語り合う国立のサイエンスミュージアムです。来館を効果的にする学校向けプログラムもWeb上で紹介しています。

- 開館時間：10時00分～17時00分（入館券の販売は閉館30分前まで）
- 休館日：火曜日（祝日と春夏休み期間などは開館の場合あり）  
※2026年10月1日～2027年4月中旬まで施設整備のため休館
- 電話：03-3570-9151
- 料金：大人630円・18歳以下210円（18歳以下は土曜のみ無料）  
団体料金（8名以上）大人500円・18歳以下160円  
※特別展、ドームシアターは別料金
- 所要時間（目安）：90分～120分

りんかい線口コミ情報…地球ディスプレイに映っているのは、実際の雲のデータ！



5-5. 東京臨海部広報展示室TOKYOミナトリエ  
(りんかい線「東京レポート駅」徒歩18分／ゆりかもめ「テレコムセンター駅」徒歩1分)

青海フロンティアビル20階地上100mからの眺望を活かし、東京港や東京臨海副都心の歴史、現在の姿、未来を紹介する展示室です。AR映像を体験できる「みなとづくりバーチャル探検」や臨海部の様々な情報を提供する55インチタッチパネルモニターと連動した景観展望などが楽しめます。

- 開室時間：火曜日～木曜日・日曜日10時00分～18時00分  
金曜日・土曜日・祝前日10時00分～21時00分  
(最終入室は閉室時間の30分前)
- 休室日：月曜日・年末年始(12/28～1/4)
- 電話：03-5500-2587
- 料金：無料
- 所要時間(目安)：45分～60分

りんかい線口コミ情報…江戸時代の河岸を再現したジオラマが楽しい。



5-6. 東京税関「情報ひろば」  
(りんかい線「東京レポート駅」徒歩18分／ゆりかもめ「テレコムセンター駅」徒歩3分)

東京港湾合同庁舎2階(1階受付にて入庁手続きをお願いします。※要身分証)「税関ってどんな仕事をしているの?」という疑問にわかりやすく答える展示施設です。麻薬の密輸手口の紹介やワシントン条約に該当する象牙や剥製、コピー商品など展示コーナーが充実しています。

- 開館時間：9時00分～17時00分
- 休館日：土・日・祝、12/29～1/4
- 電話：03-3599-6264
- 料金：無料
- 所要時間(目安)：20分～40分



りんかい線口コミ情報…税関の役割などを学べる見学コースもあります。(予約制)



## 5-7. 船の科学館

([りんかい線](#)「東京テレポート駅」徒歩12分/[ゆりかもめ](#)「東京国際クルーズターミナル」すぐ)

海と船の文化をテーマにした海洋博物館です。映画「南極物語」等でも有名な初代南極観測船“宗谷”が、建造から80年以上を経た今でも海に浮かんだ状態で保存されています。船内の展示室では、海の世界について学べるVR映像プログラムも体験できます

- 開館時間：10時00分～17時00分（“宗谷”乗船は16時30分まで）
- 休館日：毎週月曜日（月曜日が祝日の場合は火曜日）、年末年始
- 電話：03-5500-1111
- 料金：無料
- 所要時間（目安）：60分

[りんかい線](#)口コミ情報…実物の初代南極観測船“宗谷”に乗船！

※本館・別館展示場・屋外展示場 公開終了



## 5-8. Kawasaki Robostage：カワサキロボステージ ([りんかい線](#)「東京テレポート駅」徒歩3分/[ゆりかもめ](#)「お台場海浜公園駅」徒歩3分)

「人とロボットの共存・協調の実現」をコンセプトとした東京・お台場にあるロボットを学べる空間です。川崎重工が持つロボット分野の最先端技術とノウハウを見て・触れて・体感してください。

- 開館時間：平日13時00分～18時00分、  
土休日10時00分～18時00分
- 休館日：火曜日（祝日の場合は営業）、年末年始
- 電話：03-6457-2800（営業時間内）
- 料金：無料
- 所要時間（目安）：30分～40分

[りんかい線](#)口コミ情報…ロボットの遠隔操作にチャレンジしてみよう！



# 5-9. TOKYO GLOBAL GATEWAY (TGG)



「TOKYO GLOBAL GATEWAY」は、2018年（平成30年）9月6日にオープンしました。

東京都内の国公立小学校、中学校、高等学校、特別支援学校等の児童生徒約123万人を優先対象とし、授業や学校行事等で利用できる施設です。

個人での利用や、他の道府県所在の学校等の利用も可能です。（※完全予約制）



## 1日コース 体験例

渡航から海外キャンパス入学初日まで留学時シチュエーションを、英語で疑似体験。

	入場8:45 9:00~	セッション1 9:35~10:35	セッション2 10:45~11:45	ランチタイム 12:00~12:45	セッション3 13:00~14:00	セッション4 14:10~15:10
プログラム	チームビルディング 	エアポートゾーン 	ホテルゾーン 		キャンパスゾーン 	東京の魅力紹介 
内容	空港をイメージした1階エントランスに集合、イングリッシュスピーカーとともにチームを作って、英語で自己紹介	「エアポート」「スーパーニアショップ」「レストラン」体験。空港のお土産店やレストラン、飛行機の機内でのやりとりにも挑戦	「ホテル」「クリニック」「マーケット」体験。ホテルでのチェックインや、食料品や雑貨購入、クリニックでの診察など滞航後のリアルなコミュニケーションに挑戦		「スクールオフィス」「ブックストア」「カフェ」体験。実際に海外留学したような3つの生活増進で、各自がミッションカードに書かれた課題に挑戦	「外国の方々に東京の魅力を紹介する」をテーマにTOKYOのおすすめスポットや食事などを紹介。訪日外国人に関するデータなどを道して、「相手のことを知り情報を伝える」実践プログラム

英語「を」活用！  
アトラクション・エリア

日常生活でのコミュニケーションを  
さまざまな場面で体験できます。

英語「で」学ぶ！  
アクティブイマージョン・エリア

英語を用いて、実践的かつ探求的な学習を  
グループワークで体験します。

- アクセス： **りんかい線**「東京テレポート駅」徒歩18分 / **ゆりかもめ**「テレコムセンター」徒歩2分
- 電話：0120-86596-1（月～金）9:00～17:00  
（祝日・年末年始を除く）

## 5-10. シティサーキット東京ベイ

シティサーキット東京ベイは、東京23区で唯一のサーキット。

騒音や排気ガスが出ないEV(電動)カートを使うことで、通常山間部に多いサーキット体験を、都心でお楽しみいただけます。また、屋外コースを忠実に再現したシミュレーターで、サーキット走行をデジタルで体験することもできます。

ヘルメットやグローブなどの装備品は全てレンタルでOK！  
エコな次世代モビリティ体験を、ぜひお楽しみください！



屋外カート(身長150cm以上)  
(平日) 7分 3,500円  
(休日) 7分 4,000円

屋内で身長105~149cmのお子様  
がドライブできるキッズカートも  
あります。

営業時間

月~木 12:00~20:00

金~日 12:00~22:00

(貸切は9:00以降の午前中も承ります)

○アクセス : **りんかい線**「東京テレポート駅」徒歩4分  
**ゆりかもめ**「青海」直結  
駐車場完備(大型バスの駐車も可能)

○団体でのお申込み: HPの貸切ページよりご連絡ください

○問い合わせ: 03-6380-7799

# 6. 水陸両用バス



2017年（平成29年）、お台場で水陸両用バスの運行が開始されました。

海からのお台場の景色をお楽しみください。

## 「SKY Duck」

東京テレポート駅・地上「お台場SKYツーリストインフォメーション」発着  
（**りんかい線**「東京テレポート駅」すぐ／**ゆりかもめ**「お台場海浜公園駅」徒歩3分）

日の丸自動車興業が運行する水陸両用バスです。スタッフの詳しい観光ガイドと共にお台場を駆け抜けた後は、大興奮のスプラッシュ!!水陸両方からの景色を楽しめるレア体験です。

- 運賃：おとな（中学生以上）3,600円～  
こども（4歳～小学生）1,800円～  
乳幼児（0歳～3歳/座席なし）500円
- 所要時間：【台場パノラマコース：50分】
- 電話：コールセンター 03-3215-0008（9時30分～18時00分）  
※ 運航の詳細はHPにてご確認ください。



## 「TOKYO NO KABA」

アクアシティお台場発着  
（**りんかい線**「東京テレポート駅」徒歩10分／**ゆりかもめ**「台場駅」徒歩5分）

車内には、水陸両用バスとしては世界初の演出である高音質3Dサウンドを取り入れています。ガイドの案内とともに、お台場エリアの景色を鮮やかに彩る3D音源により、見えている施設の中に入り込んだような臨場感あふれる体験をお楽しみいただけます。

- 運賃・所要時間：おとな（中学生以上）3,800円、こども（4歳～小学生）1,900円、乳幼児（0歳～3歳/座席なし）500円
- 出発時刻：【通常コース：35分、土日祝の運行】  
※ 9：00（臨時便）、 9：50、 10：40、 11：30  
※ 12：20（臨時便）、 13：10、 14：00  
※ 14：50（臨時便）、 15：40、 16：30  
※ 17：20（4～9月のみ）

【団体のお客様へ】団体のお客様向けに平日貸切運行も行っています。  
詳細は下記の電話番号又はHPよりお問い合わせ、申し込みください。

- 電話：株フジエクスプレス 03-6371-2311（9時00分～17時00分）
- 団体のお客様：富士急コンシェルジュ <https://www.fujiky-concierge.com/>



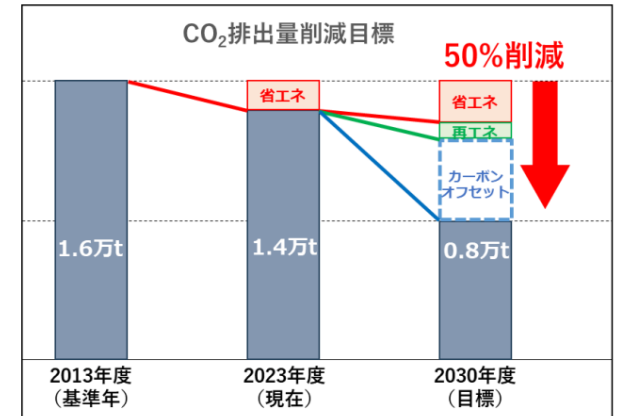
# 7. りんかい線の持続可能な社会への貢献

鉄道は、一度に多くの旅客を運ぶことができるという点で、一人当たりのCO<sub>2</sub>排出量が、自家用車よりも少ない「環境にやさしい」交通手段です。

一方、近年激甚化している気候変動は、当社の事業において大きな脅威であり、脱炭素化への対応を一層推進していくために、独自のCO<sub>2</sub>排出量削減目標を策定しています。

また、脱炭素化に向けた取り組みに加え、環境負荷低減や沿線地域の環境活動に関する取り組みについても一層強化していきます。

(脱炭素化) 気候変動の原因となる代表的な温室効果ガスであるCO<sub>2</sub>の排出量を実質ゼロにしようとする取り組みのことです。  
 (環境負荷低減) 気候変動だけでなく、省資源や廃棄物リサイクル、生態系保護など多岐にわたる取り組みのことです。



### ✓ 脱炭素化に向けた取組

#### ■省エネルギー化の推進

- トンネルや機器室等に設置された照明のLED化を推進
 

	2025	2026	2027
トンネル照明	LED化完了		
機器室等	LED化工事を実施		
- 駅や変電所等の空調機器を省エネルギー性の高い機種に順次更新
- 駅施設へBEMS\*を導入
 

\* BEMS: ビル・エネルギー・マネジメント・システム  
設備のエネルギー使用状況を見える化し、効率的な運用を行い、エネルギー効率の最適化を図る

#### ■再生可能エネルギーの導入

- 国際展示場駅に太陽光パネルを設置し、発電した電力を駅施設に活用
 

国際展示場駅の駅舎
- 省エネ化の推進や太陽光発電設備の設置に加え、非化石証書\*\*を活用し、使用電力の一部脱炭素化を実現
 

\*\* 非化石証書: 化石燃料を使用しない「非化石電源」からつくられた電力であることを証明する証書
- 臨海副都心エリアにおける脱炭素化の機運を高めるとともに、地域のブランド価値の向上を目指し、取組状況を積極的・効果的に発信

### ✓ 環境負荷低減施策の推進

- 空調機器の更新時に、より環境負荷の少ない新冷媒等\*\*を使用する機器を採用
 

\*\* 新冷媒等: 地球温暖化係数が低い冷媒 (R32) や自然冷媒 (CO<sub>2</sub>やH<sub>2</sub>Oなど)
- 駅等で使用する換気フィルターを使い捨てから洗浄再生フィルターへ交換するなど、廃棄物を削減
- 東京都や沿線自治体等による環境負荷低減施策の推進に協力

### ✓ エコ活動\*\*への積極的参画

\*\* エコ活動: 地球温暖化や森林破壊、海洋汚染などの環境問題を緩和し、解決につなげるための活動

- 臨海副都心まちづくり協議会等の活動に積極的に協力し、公園や広場の植栽・清掃などに参加
- 臨海副都心エリア全体の美化とお客様の快適性向上のため、駅周辺のクリーン活動等を実施

## 【リサイクル】

りんかい線の7駅（大崎駅を除く）で1年間に捨てられるごみの量は約150トン超。

りんかい線では3種類（紙くすなどの一般ゴミ／新聞・雑誌／カン・びんとペットボトル）のゴミ箱を設置していますが、ゴミはまず駅構内の集積所に集められ、カン・びん・ダンボール・新聞・雑誌・混合紙・廃蛍光管・廃乾電池というように更に細かく分別され、リサイクル製品メーカーに売られます。

また、使用済みの切符もリサイクル処理するため溶解したことを証明する書面を受領しています。

※ りんかい線のごみの回収は専門業者に委託しています。

## 【ごみ管路収集】

可燃ゴミは、国際展示場駅・東京テレポート駅に設置してあるダストシュートから有明清掃工場へ収集管路収集）されます。この工場では焼却により蒸気を生じさせタービンを回して発電を行い、所内電力に使用する他、余剰電力は電力会社に売電を行っています。

また、隣接する有明スポーツセンターには高温水、さらに臨海副都心地域の冷房用に熱供給会社へ蒸気の供給も行っています。

（管路収集）臨海副都心部442haを収集対象地域としており、地下に張り巡らせた鉄管の中を時速約100kmでゴミを移送するものです。収集車によってゴミを回収する代わりに、出されたゴミはパイプを伝わって直接処理工場に到達する未来的で魅力的なシステムです。

## 【地球に優しい】

ホームの一部円柱に使われている建材は、空缶などの再生アルミとガラス瓶などのガラス廃材を再利用した、地球に優しい材料です。

また、駅看板には省電力・長寿命・水銀不使用・鉛不使用・少発熱量で環境にもやさしく、視認性が高いLED（発光ダイオード）照明を導入しています。

その他にも、エコで便利な傘のシェアリングサービス「アイカサ」を国際展示場駅・東京テレポート駅に設置（2000年8月～）したり、異物混入抑止リサイクルボックスを導入（2022年6月～）しています。

（LED照明）従来の電力使用量の半分、CO2の排出量は約40%です。



りんかい線公式オンラインショップ  
「りんかい線オフィシャルストア」  
<https://twr.theshop.jp/>



QRコードからアクセス

りんかい線グッズの他、オリジナルグッズ、  
鉄道廃品などを販売しています。



修学旅行や体験学習は、ぜひお台場へ！  
りんかい線のご利用をお待ちしております。



速い! × 便利!



〒135-0091 東京都港区台場2-3-2  
台場フロンティアビル3階  
東京臨海高速鉄道株式会社 運輸部営業課

電 話03-3527-7134 F A X03-3527-7143

お問合せ E-mail : [nakano-yusuke@twr.co.jp](mailto:nakano-yusuke@twr.co.jp)

(2026.5)