

平成30年9月26日

## 第25回「鉄道の日」記念イベント

## 『YOKOHAMA トレインフェスティバル 2018』


## フレンドリー・テツピー・ステーション

～テツピーといっしょに鉄道の安全・安心を考える～


を開催します！！

「鉄道の日」関東実行委員会（関東運輸局鉄道部監理課事務局）では、今年で25回目となりました「鉄道の日」記念イベント「YOKOHAMA トレインフェスティバル2018」を開催致します。

みなさまのお越しを心よりお待ちしております！

 **開催日**：10月13日（土）、10月14日（日）

 **会場**：横浜駅東口新都市プラザ（横浜駅東口地下そごう入口前、ポルタ特設会場）

 **実施内容**：ミニシアター・クイズ大会・駅員さんとの記念撮影、鉄道事業者による鉄道グッズ・特産品販売会など

 **第5回「鉄道の日」記念フォトコンテスト入賞作品の展示等**

「鉄道の日」記念イベントの一環として行ったフォトコンテストの入賞作品（別紙のとおり）を会場で展示します。併せて、入賞者の表彰式をイベントステージで10月13日（土）10時頃から行います。

明治5年（1872年）10月14日新橋～横浜間に日本で最初の鉄道が開業したことを受け、それから122年後の平成6年、その誕生と発展を記念し、毎年10月14日を「鉄道の日」と決めました。鉄道が国民に広く愛され、その役割についての理解と関心がより深まることを願い、鉄道事業者、関係団体などが「鉄道の日」実行委員会を組織し、毎年多彩な行事を全国各地で実施しております。

10月14日は鉄道の日



テツピー&amp;テツピーナ



昨年のイベントの様子

&lt;問い合わせ先&gt;

〒231-8433 横浜市中区北仲通5-57 横浜第2合同庁舎  
関東運輸局鉄道部監理課

（「鉄道の日」関東実行委員会事務局）

担当：渡邊・佐藤

電話：045-211-7239 F A X：045-211-2011

&lt;配布先&gt;

横浜海事記者クラブ、神奈川県政記者クラブ

関東運輸局記者会〔ハイタク等専門紙〕、物流専門紙

# 第25回「鉄道の日」記念イベント

## YOKOHAMAトレインフェスティバル2018

### フレンドリーテッピーステーション

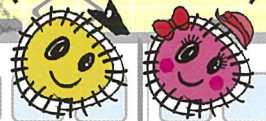
～テッピーといっしょに鉄道の安全・安心を考える～

入場  
無料

10月13日 土 9:45

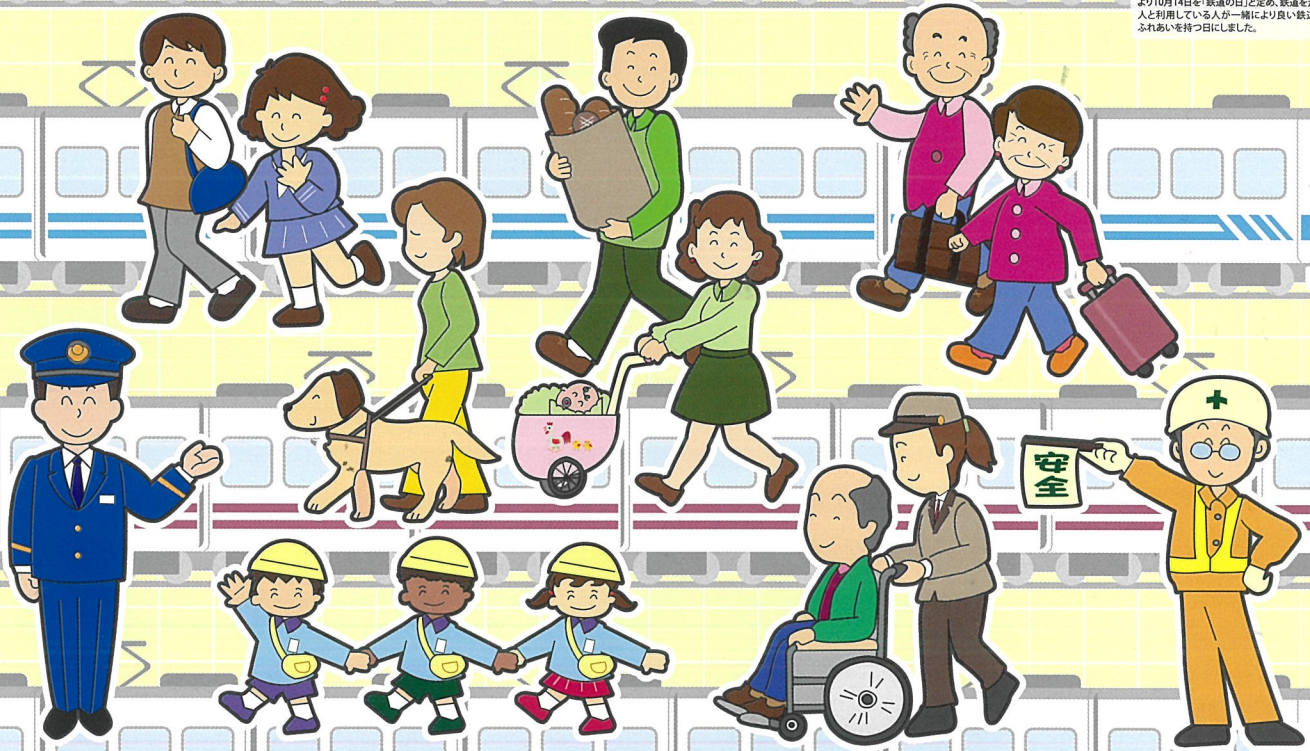
10月14日 日 10:00

10月14日は鉄道の日



テッピー&テッピーナ

我が国最初の鉄道は、明治5年(1872年)10月14日に新橋～横浜間で開通しました。それを記念して平成6年より10月14日を「鉄道の日」と定め、鉄道を支えている人と利用している人が一輪により良い鉄道になるようふれあいを持つ日にしました。



**第1会場** 10/13日 土 9:45～17:00  
14日 日 10:00～17:00  
新都市プラザ(そごう横浜店地下2階)

オープニングセレモニーで駅長さんと記念撮影!(10/13日(土)のみ)  
パネルクイズラリー参加者にオリジナルグッズをプレゼント!  
(各日先着1,200名様)

**第2会場** / ポルタ特設会場(入場自由)  
10/13日 土 14日 日 9:30～16:00  
関東の鉄道各社が集う!「鉄道の日」記念 物品販売会  
鉄道グッズ、沿線の特産品等

お問い合わせ: 関東運輸局鉄道部監理課  
☎ 045-211-7239



#### アトラクション

- ① テッピーパネルクイズラリー(10/13日は11:00～)
- ② 第5回「鉄道の日」記念フォトコンテスト優秀作品展
- ③ 「安全・安心な鉄道とは?」パネル展
- ④ 関東の鉄道・お得情報コーナー
- ⑤ ステージアトラクション  
・テッピーミニシアター ・駅員さんとの写真撮影会  
・みんなで歌おう たよれる鉄道み～つけた!クイズ 他

主催: 第25回「鉄道の日」関東実行委員会

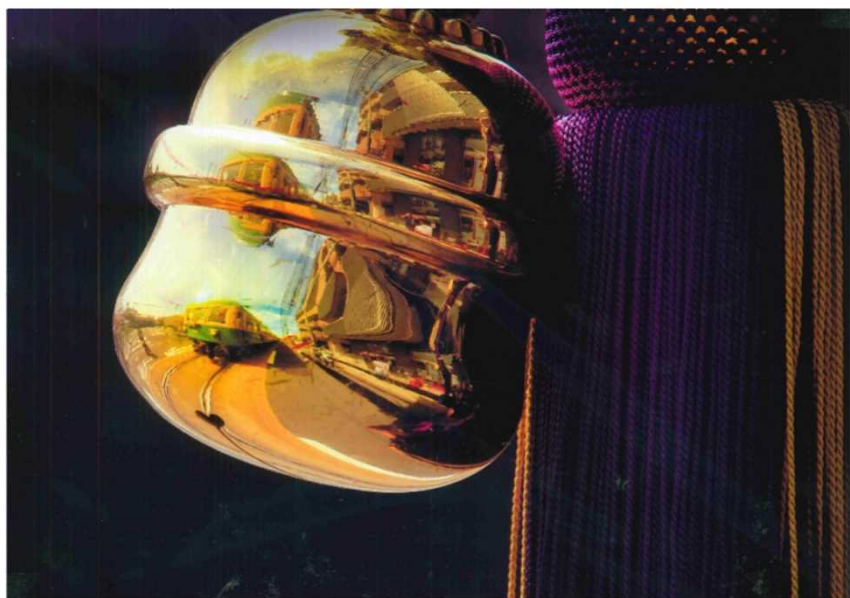
協賛: 横浜新都市センター(株)・横浜ポルタ 協力: 原鉄道模型博物館

「鉄道の日」関東実行委員会 / 伊豆急行・いすみ鉄道・伊豆箱根鉄道・江ノ島電鉄・大山観光電鉄・小田急電鉄・鹿島臨海鉄道・関東鉄道・京王電鉄・京成電鉄・京浜急行電鉄・小湊鉄道・埼玉新都市交通・埼玉高速鉄道・相模鉄道・芝山鉄道・首都圏新都市鉄道・湘南モノレール・上信電鉄・上毛電気鉄道・新京成電鉄・西武鉄道・高尾登山電鉄・谷川岳ロープウェイ・多摩都市モノレール・秩父鉄道・千葉都市モノレール・銚子電気鉄道・筑波観光鉄道・東海旅客鉄道・東京地下鉄・東京モノレール・東京臨海高速鉄道・東京都交通局・東葉高速鉄道・東京急行電鉄・東武鉄道・日本貨物鉄道・箱根登山鉄道・箱根ロープウェイ・東日本旅客鉄道・ひたちなか海浜鉄道・富士急行・北総鉄道・舞浜リゾートライン・御岳登山鉄道・真岡鐵道・野岩鉄道・山万・ゆりかもめ・横浜高速鉄道・横浜市交通局・横浜シーサイドライン・流鉄・わたらせ渓谷鐵道・関東鉄道協会・関東鋼索交通協会・横浜市・関東運輸局

# 第5回「鉄道の日」記念フォトコンテスト入賞作品 (敬称略)



## 最優秀賞



**「例祭」 平野 昌子**  
(江ノ島電鉄)

## 優秀賞



**「蒼い刻」 饗庭 正志**  
(小田急電鉄)



**「キス確認」 大石 良則**  
(JR東日本 成田エクスプレス)



**「とおりゃんせ」 遠藤 龍雄**  
(東急電鉄 池上線)



**「嵐の中の『SLもおか』号」 柴平 達弥**  
(真岡鐵道)

# 審査委員賞



十文字 義之 審査委員長選出  
**「妙妙たるひとり時間」「見守り続けて」** 今井 好美  
 (箱根登山鉄道)



竹内 健蔵 審査委員選出  
**「夏彩の塔とスカイツリーライン」**  
 佐々木 孝安  
 (東武鉄道 スカイツリーライン)



原 健人 審査委員選出  
**「晩秋の夕陽の中から」**  
 濱島 康郎  
 (わたらせ渓谷鉄道)



櫻井 浩志 審査委員選出  
**「ニャンに注意」**  
 石田 俊幸  
 (都電荒川線)



土岐 勝広 審査委員選出  
**「一本木の風景」** 玉村 雅美  
 (真岡鐵道)

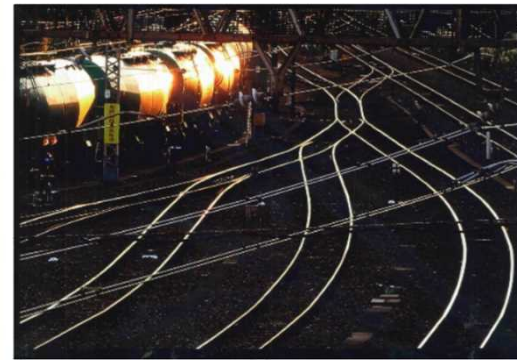


三村 伸弥 審査委員選出  
**「お茶の水駅・三路線物語」**  
 片山 和澄  
 (JR東日本、東京外口)



## デッピー賞

**「黄昏」** 木戸 鴻之介  
 (JR東海)



## フレート賞

**「光る線路」** 高橋 康資  
 (JR貨物・神奈川臨海鉄道)



## デッピーナ賞



**「春もうすぐ秋」** 高橋 秀子  
 (JR東日本 八高線)

