

「声かけ・サポート」運動 強化キャンペーンを9月3日（月）から実施します。
---------------------------------------

交通事業者 76 社局、障害者団体を含む 6 団体で実施します。  
 ※共催・協力事業者等の詳細につきましては、以下にお伝えします。

## 「声かけ・サポート」運動 強化キャンペーンの実施について

「声かけ・サポート」運動は、鉄道等をご利用になるお客さまが安全に安心して施設をご利用いただけるよう、お困りのお客さまに対して社員から積極的にお声かけを行うとともに周囲のお客さまからもお声かけにご協力いただく取り組みです。

今年度は、初めて全国で同時に取り組むこととなり運動の輪が広がり、交通事業者 76 社局と障害者団体を含む 6 団体が連携します。

今年度の「声かけ・サポート」運動強化キャンペーンについては、下記の内容を実施します。

### 記

#### 1. キャンペーン期間

2018年9月3日（月）～10月31日（水）まで

#### 2. キャンペーン内容

駅構内等へのポスターの掲出（別紙）、ディスプレイ等への映像放映

#### 3. 関連イベント

共催・協力事業者等が実施する関連イベントについては、各社ホームページ等でお知らせいたします。

#### 4. 共催・協力事業者（76 社局 6 団体）

（共催）交通事業者 76 社局

北海道旅客鉄道株式会社	秩父鉄道株式会社	横浜高速鉄道株式会社
東日本旅客鉄道株式会社	新京成電鉄株式会社	流鉄株式会社
東海旅客鉄道株式会社	関東鉄道株式会社	しなの鉄道株式会社
西日本旅客鉄道株式会社	江ノ島電鉄株式会社	上田電鉄株式会社
四国旅客鉄道株式会社	箱根登山鉄道株式会社	アルピコ交通株式会社
九州旅客鉄道株式会社	伊豆箱根鉄道株式会社	長野電鉄株式会社
東武鉄道株式会社	埼玉高速鉄道株式会社	北越急行株式会社
西武鉄道株式会社	埼玉新都市交通株式会社	えちごトキめき鉄道株式会社
京成電鉄株式会社	芝山鉄道株式会社	名古屋鉄道株式会社
京王電鉄株式会社	首都圏新都市鉄道株式会社	伊豆急行株式会社
小田急電鉄株式会社	多摩都市モノレール株式会社	岳南電車株式会社
東京急行電鉄株式会社	東京モノレール株式会社	静岡鉄道株式会社
京浜急行電鉄株式会社	東京臨海高速鉄道株式会社	大井川鐵道株式会社
東京地下鉄株式会社	東葉高速鉄道株式会社	遠州鉄道株式会社
相模鉄道株式会社	北総鉄道株式会社	豊橋鉄道株式会社

株式会社東海交通事業	泉北高速鉄道株式会社
名古屋ガイドウェイバス株式会社	北大阪急行電鉄株式会社
名古屋臨海高速鉄道株式会社	大阪高速鉄道株式会社
愛知高速交通株式会社	能勢電鉄株式会社
天竜浜名湖鉄道株式会社	北神急行電鉄株式会社
伊勢鉄道株式会社	神戸電鉄株式会社
愛知環状鉄道株式会社	山陽電気鉄道株式会社
阪神電気鉄道株式会社	神戸新交通株式会社
阪急電鉄株式会社	大阪市高速電気軌道株式会社
京阪電気鉄道株式会社	西日本鉄道株式会社
近畿日本鉄道株式会社	東京都交通局
南海電気鉄道株式会社	横浜市交通局
近江鉄道株式会社	名古屋市交通局
京福電気鉄道株式会社	神戸市交通局
叡山電鉄株式会社	京都市交通局
	福岡市交通局

(協力) 一般社団法人日本民営鉄道協会、一般社団法人日本地下鉄協会、

社会福祉法人日本盲人会連合、公益財団法人日本盲導犬協会、東京商工会議所

九都県市首脳会議 (埼玉県、千葉県、東京都、神奈川県、横浜市、川崎市、千葉市、さいたま市、相模原市)

## 5. 後援

### 国土交通省

本件プレスリリースは、以下の記者クラブにお届けしております。

- 北海道運輸・航空記者クラブ ○ときわクラブ ○丸の内記者クラブ ○JR 記者クラブ
- 国土交通記者会 ○都庁記者クラブ ○東京航空記者会 ○川崎市政第一記者クラブ
- 横浜経済記者クラブ ○埼玉県政記者クラブ ○千葉県政記者クラブ ○静岡社会部記者クラブ
- 東海交通研究会 ○青灯クラブ ○近畿電鉄記者クラブ ○福岡市政記者クラブ ○福岡経済記者クラブ
- 九州 JR 記者クラブ

#### 【報道機関お問合せ先】

北海道旅客鉄道株式会社	広報部	TEL 011-700-5731
東日本旅客鉄道株式会社	広報部 報道グループ	TEL 03-5334-1300
東海旅客鉄道株式会社	広報部	TEL 052-564-2330
西日本旅客鉄道株式会社	広報部 (報道)	TEL 06-6375-8889
四国旅客鉄道株式会社	お客様サービス推進室	TEL 087-825-1649
九州旅客鉄道株式会社	広報部	TEL 092-474-2541
西武鉄道株式会社	広報部 報道担当	TEL 04-2926-2045
東京急行電鉄株式会社	社長室広報部広報企画課 報道担当	TEL 03-3477-6086
東京地下鉄株式会社	広報部 広報課	TEL 03-3837-8277
東京都交通局	電車部営業課	TEL 03-5320-6076
東京モノレール株式会社	営業部	TEL 03-5470-3829
京成電鉄株式会社	経営統括部 広報・CSR担当	TEL 047-712-7015
西日本鉄道株式会社	総務広報部広報課	TEL 092-734-1217
名古屋鉄道株式会社	広報部	TEL 052-588-0813
福岡市交通局	運輸部乗客サービス課	TEL 092-732-4127

●駅構内ポスターの掲出（共催各社局駅等にて掲出）

# いろいろな「声かけ」、 いろいろな「優しさ」。

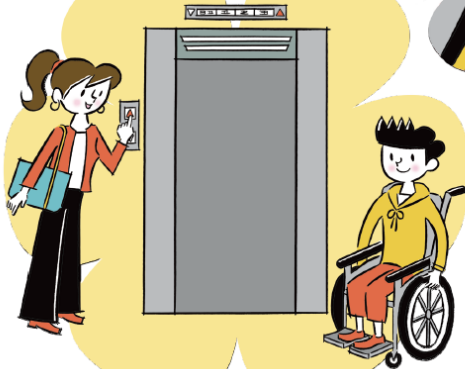
「お手伝いしましょうか」  
お声かけ自体がサポートです。



「盲導犬を連れての方、  
止まってください！」  
危険を感じたらすぐ呼びかけを。



車いすをご利用のお客さまには  
安心につながるサポートを。



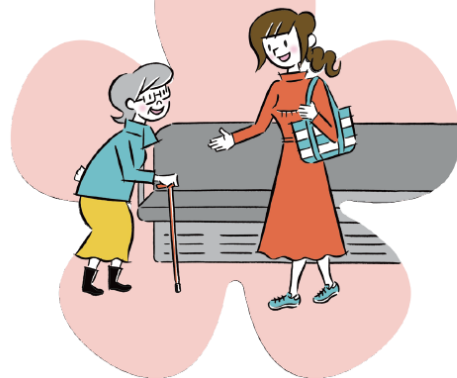
「大丈夫ですか」  
お困りの方にはひと声を。



お困りの外国人には  
「May I help you?」の  
ひと声を。



優先席を必要とされている  
お客さまには「どうぞ」のひと言を。



点字ブロックの上に  
物を置かないで！

点字ブロックは視覚に障害がある方が  
安全に移動するための設備です。  
立ち止まったり、  
物を置いたりするのはやめましょう。



## 「声かけ・サポート」運動、拡大中。

声をかけるといふ思いやり。今、広がっています。



北海道旅客鉄道株式会社 東日本旅客鉄道株式会社 東海旅客鉄道株式会社 西日本旅客鉄道株式会社 四国旅客鉄道株式会社 九州旅客鉄道株式会社 東武鉄道株式会社 西武鉄道株式会社 京浜東北線株式会社 京王電鉄株式会社 小田急電鉄株式会社 東京急行電鉄株式会社  
京浜東北線株式会社 東京地下鉄株式会社 相模鉄道株式会社 秩父鉄道株式会社 新成成電鉄株式会社 関東鉄道株式会社 江戸川電鉄株式会社 陸奥山形鉄道株式会社 伊豆箱根鉄道株式会社 埼玉高速鉄道株式会社 埼玉高速鉄道株式会社 埼玉高速鉄道株式会社 埼玉高速鉄道株式会社 埼玉高速鉄道株式会社  
首都圏新都市鉄道株式会社 多摩都市モノレール株式会社 東京モノレール株式会社 東京臨海高速鉄道株式会社 東京臨海高速鉄道株式会社 北総鉄道株式会社 北総鉄道株式会社 北総鉄道株式会社 北総鉄道株式会社 北総鉄道株式会社  
京浜東北線株式会社 北総急行株式会社 文芸春秋の交通株式会社 名古屋鉄道株式会社 伊豆急行株式会社 名古屋鉄道株式会社 静岡鉄道株式会社 大井川鉄道株式会社 高岡鉄道株式会社 株式会社北海道交通事業 名古屋メトロポリス株式会社  
名古屋臨海高速鉄道株式会社 愛知高速交通株式会社 天竜浜名湖鉄道株式会社 伊勢鉄道株式会社 愛知環状鉄道株式会社 阪神電気鉄道株式会社 阪急電気株式会社 京阪電気株式会社 京阪電気株式会社 京阪電気株式会社  
京福電気鉄道株式会社 豊山電気株式会社 豊北高速鉄道株式会社 北大阪急行電鉄株式会社 大阪高速鉄道株式会社 阪神急行電鉄株式会社 北神急行電鉄株式会社 神戸急行電鉄株式会社 山陽電気株式会社 神戸新交通株式会社 大田市高速電気鉄道株式会社  
西日本鉄道株式会社 東京郵政通局 横浜交通局 名古屋交通局 神戸市交通局 京都市交通局 福岡市交通局  
協力一般社団法人日本民営鉄道協会 一般社団法人日本地下鉄協会 社会福祉法人日本盲人会連合 公務員法人日本盲導協会 東京商工会議所 九都府市首長会議(埼玉県・千葉県・東京都・神奈川県・横浜市・川崎市・千葉県・さいたま市・相模原市)  
後援：国土交通省